

МДСУ 5000

Фронтальный погрузчик



Блок фар выполнен в оригинальном дизайне



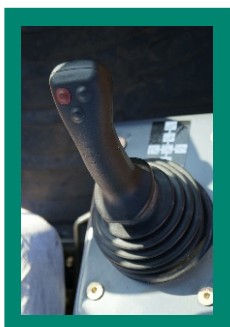
Система вентиляции и кондиционирования воздуха



Простая и информативная панель приборов



Безопасное и эргономичное сидение оператора



Многофункциональный джойстик для управления рабочими органами погрузчика



Экономичный дизель водяного охлаждения



Санкт-Петербург

ООО "Технокор"

тел.: (812) 449-98-83



ул. Бухарестская, д. 1

www.tehnokor.ru

e-mail: sales@tehnokor.ru

Технические характеристики

Параметры / Модель погрузчика	МДСУ 5000
ОБЩИЕ ХАРАКТЕРИСТИКИ	
Длина x Ширина x Высота, мм	(7700-7990) x 2850 x 3420
Масса эксплуатационная кг	16600 – 17840
Емкость ковша, м ³	2,8 – 4,5
Номинальная грузоподъемность, кг	5000
Максимальное вырывное усилие, кН	175
Время цикла: подъем-выгрузка-опускание ковша, с	10,2
Высота разгрузки по шарниру, мм	3870 – 4770
Высота разгрузки при угле выгрузки ковша 45,мм	3050 – 3650
Дальность выгрузки, мм	1195
Дорожный просвет, мм	534
Минимальный радиус поворота по ковшу, мм	6300
Ширина ковша, мм	2200 – 2980 (в зависимости от комплектации)
Шины	23,5 – 25
ДВИГАТЕЛЬ	
Тип	дизельный, 6-цилиндровый, рядный, жидкостного охлаждения, с турбонаддувом
Мощность, кВт (л.с.)	162 (220) при 2000об/мин
Рабочий объем, л	9,73
Расход топлива, г/кВт*ч	220
Объем топливного бака, л	270 – 310
ТРАНСМИССИЯ	
Тип	гидромеханическая
Число передач переднего / заднего хода	4 / 2 (2 / 1)
Диапазон скоростей переднего хода, км/час	0 – 45,0
Диапазон скоростей заднего хода, км/час	0 – 17,5
Ведущие мосты	передний, задний мост – на качающейся подвеске
Тормоза рабочие	пневмогидравлические, дисковые, сухие
ГИДРОСИСТЕМА	
Давление рабочей гидросистемы, МПа	18,0
Объем гидробака, л	270 – 315

Не является публичной офертой. Технические характеристики могут различаться в зависимости от модификации.

Дополнительное сменное оборудование



переходный адаптер



отвал коммунальный



отвал коммунальный скоростной



ковш челюстной



щеточное оборудование



шнекоротор снегоборочный